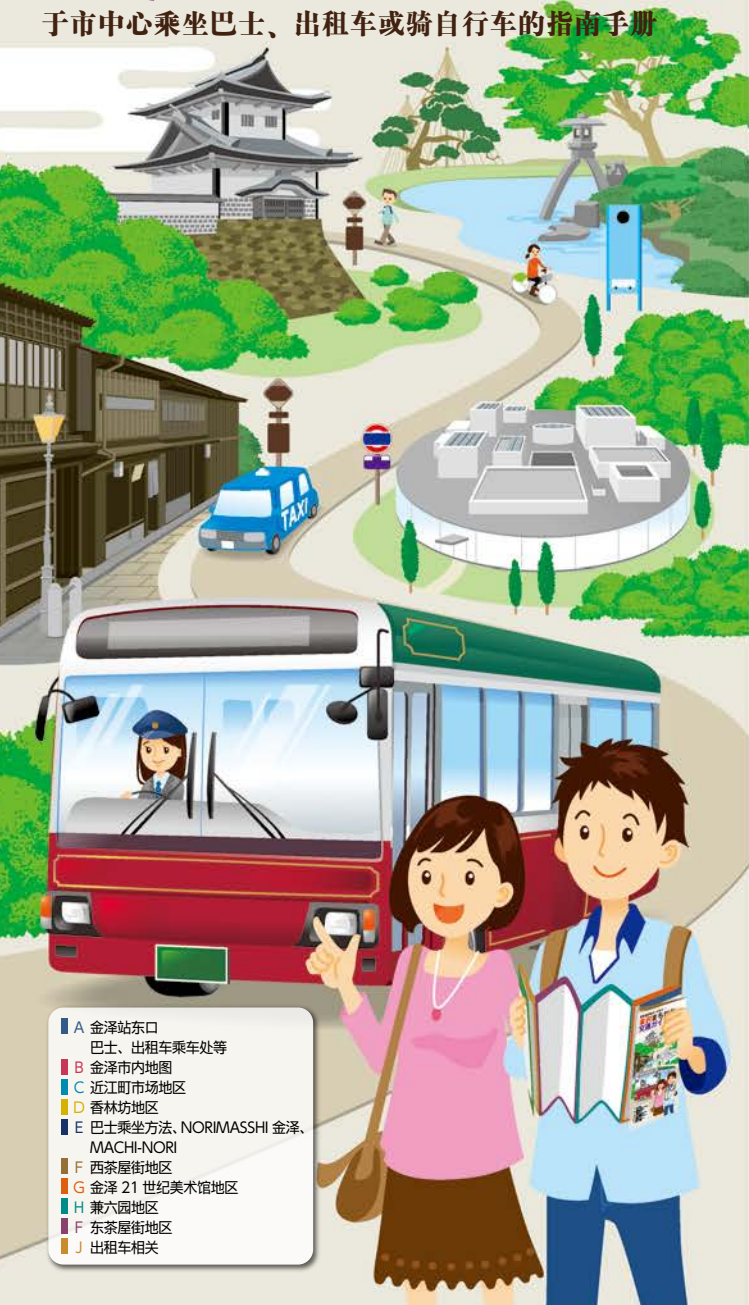


金泽市内 交通指南

于市中心乘坐巴士、出租车或骑自行车的指南手册



- A 金泽站东口
巴士、出租车乘车处等
- B 金泽市内地图
- C 近江町市场地区
- D 香林坊地区
- E 巴士乘坐方法、NORIMASSHI 金泽、
MACHI-NORI
- F 西茶屋街地区
- G 金泽 21 世纪美术馆地区
- H 兼六园地区
- F 东茶屋街地区
- J 出租车相关



金泽市内1日通票

购买此通票，即可一日内不限次数乘坐
本页所示的北陆铁道集团、西日本 JR 巴
士两公司在指定区域运营的路线巴士，
以及金泽 FLAT 巴士的 4 条路线，以及
一部分铁路路线（不可用于普通公交车）



票价 成人 800 日元 儿童 400 日元
(金泽 21 世纪美术馆等设施可享优惠)

售票处 智能手机或金泽站内
(左图售票处) 等

除了售票窗口之外，还可以通过数字交通服务
“NORIMASSHI 金泽”使用智能手机购买电子车
票，可以无需购买纸质车票乘车。



详情请扫描



5 金泽站东口5号乘车处

※仅周六、日及节假日运行
可使用下列日本全国交通系统 IC 卡。
ICOCA, Suica, PASMO, PiTaPa, Kitaca, manaca, TOICA, nimoca, SUGOCA, HAYAKAKEN



城市巴士

可使用下列二维码支付
支付宝、微信支付

票价 成人 100 日元
儿童 50 日元

运行日	周六、日及节假日
始发时间	9:40
末班车车站发车时间	20:00
末班车抵达终点站时间	20:35
运行间隔	9:40~17:40 每20分钟 18:00~20:00 每30分钟

M



■咨询方式：西日本JR巴士
电话：076-225-8004

7 金泽站东口7号乘车处

城下町金泽观光巴士
可以使用日本全国交通通用 IC 卡。



城下町金泽观光巴士

右环线

左环线

票价 成人 200 日元
儿童 100 日元

运行日	每日
始发时间	8:35
末班车车站发车时间	18:05
末班车抵达终点站时间	18:48
运行间隔	15分钟

RL



LL



■咨询方式：北陆铁道热线服务中心
电话：076-237-5115

金泽Flat巴士



此花线、菊川线、材木线、长町线

票价 成人 100 日元
儿童 50 日元

此花线及菊川线可使用
右侧的北陆铁道集团专
用 IC 卡

ICa

材木线及长町线可
使用右侧的日本全
国交通系统 IC 卡

IC



■咨询方式：
【此花线、菊川线】
北陆铁道金泽营业处
电话：076-237-8005
【材木线、长町线】
西日本JR巴士
电话：076-225-8004

乘坐路线巴士

※1 详细运行路线、运行时间等信息请至当地巴士乘车处确认。 ※2 如支付现金乘车或使用金泽市内1日通票，请在乘车时领取整理券。

5 西日本JR巴士（金泽站东口5号乘车处）

目的地

近江町市场、东茶屋
街、兼六园等市中心
地区
(※部分班次除外)

票价
市中心地区内
成人 200 日元
儿童 100 日元
※仅限市内指定地区使用
可使用日本铁路周游券



可使用右侧的
日本全国交通
系统 IC 卡。

可使用下列日本全国交通系统 IC 卡：ICOCA, Suica, PASMO, PiTaPa, Kitaca, manaca, TOICA, nimoca, SUGOCA, HAYAKAKEN
※受新冠疫情影响等因素影响，上述巴士可能停运或变更，详情请咨询相关巴士运营企业。

3・6・11 北陆铁道巴士（金泽站东口3、6、7、8、9、10、11号乘车处）

目的地

近江町市场
东茶屋街
兼六园、金泽城
金泽21世纪美术馆

乘车处

3 6 7 8 9 10 11
6 7 8
6 7 8 (柳桥方向及快速巴士除外)
3 6 7 8 (快速巴士除外)

票价

市中心地区内
成人 200 日元
儿童 100 日元
※仅限市内指定地区使用



可使用右侧的北陆铁道集团专用 IC 卡
※ 城下町金泽观光巴士除外

ICa





巴士乘坐方法与车票支付方式



※图中巴士为城下町金泽观光巴士（右环线）。

■**乘车方法:** 上车→后门 ※乘坐路线巴士，请在上车时拿取整理券
下车→前门

■**支付方法:** 下车时现金支付、出示1日通票※1或
日本铁路周游券※2

※1 金泽市内1日通票可用于城下町金泽观光巴士、金泽Flat巴士，以及指定地区内的北陆铁道路线巴士及JR路线巴士。

※2 日本铁路周游券可用于JR路线巴士。

仅金泽Flat巴士需在前门上车且在上车时支付车费。

其他注意事项

※所有巴士均无法使用外国货币以及信用卡。

※硬币及千元纸币车内均可找零。

※儿童票价适用年龄为7~12岁。

金泽市内巴士电车一日通票等的电子版

NORIMASSHI金泽



电子车票

“NORIMASSHI 金泽”是一款**无需现金**即可购买电子车票的应用程序，可在指定区域内**无限次乘坐巴士或电车**。

另外，还可以搜索金泽市内的以下信息：

特惠优惠券

有趣的活动

新发现的景点

要使用优惠券，只需在商店中按 **クーポンを利用する** (使用优惠券) 按钮并出示优惠券画面即可。

金泽市内巴士电车一日通票

售价 成人(中学生以上) **800日元**
儿童(小学生) **400日元**

有效期限 仅限使用当天有效

搜索“NORIMASSHI 金泽”的特惠优惠券或购买车票等扫描这里▶



优惠券

MACHI-NORI

何为“MACHI-NORI”？

支持在约75处自行车租赁站中的任意一处租赁、归还的共享单车系统。（可在不同于租赁处的站点归还）
自行车均配备有电动辅助功能。



■**注册方法** 专用APP、Web网站均可随时注册。
注册需要智能手机和信用卡。

■**费用** 1次165日元 每超过30分钟便加收110日元

■还有1日通票，当日可不限次数自由使用。1日通票可于MACHI-NORI 事務局、合作窗口、Web网站购买。

■**利用时间** 24小时（MACHI-NORI事務局为am9:00~pm6:00）

■**咨询** 金泽共享单车 MACHI-NORI 事務局
电话：076-255-1747

■**MACHI-NORI 主页** <https://www.machi-nori.jp/en/>

※如遇恶劣天气、维护等情况，可能会暂时中止服务。



编辑、发行 **金泽市交通城市建设协议会**

※上述所介绍内容为 2023 年 8 月当前的信息，内容可能有所变更。



G





东茶屋街地区

经停 巴士站

RL 城下町金泽观光巴士 (右环线)

LL 城下町金泽观光巴士 (左环线)

北陆铁路路线巴士站

JR 路线巴士站

MACHI-NORI



乘坐出租车前往主要观光地所需时间与费用（参考）

【不含深夜、清晨补贴费】

出发地 目的地	所需时间 费用（日元）						
	金泽站	近江町市场	长町 武家屋敷遗迹	金泽 21世纪美术馆	西茶屋街	兼六园 (桂坂口)	东茶屋街
金泽站		5分钟 700日元	8分钟 1,000日元	12分钟 1,400日元	12分钟 1,400日元	13分钟 1,400日元	10分钟 1,300日元
近江町市场	5分钟 700日元		7分钟 900日元	8分钟 900日元	10分钟 1,200日元	10分钟 1,100日元	5分钟 800日元
长町 武家屋敷遗迹	8分钟 1,000日元	5分钟 900日元		6分钟 800日元	8分钟 1,000日元	10分钟 1,100日元	11分钟 1,400日元
金泽 21世纪美术馆	12分钟 1,400日元	8分钟 900日元	6分钟 800日元		8分钟 1,000日元	5分钟 700日元	8分钟 1,000日元
西茶屋街	12分钟 1,400日元	10分钟 1,200日元	8分钟 1,000日元	8分钟 1,000日元		12分钟 1,300日元	15分钟 1,600日元
兼六园 (桂坂口)	13分钟 1,400日元	10分钟 1,100日元	10分钟 1,100日元	5分钟 700日元	12分钟 1,300日元		8分钟 900日元
东茶屋街	10分钟 1,300日元	5分钟 800日元	10分钟 1,400日元	8分钟 1,000日元	15分钟 1,600日元	12分钟 1,500日元	

以上费用仅为“普通”车费用。“大型”、“指定大型”车辆需增加相应的补贴费。上述所需时间、费用仅供参考，不作任何保证。
22:00～次日5:00需加收2成补贴费。上述费用体系仅为一个示例，不同出租车的费用体系有所不同。

兼六园～东茶屋街和东茶屋街～兼六园设有单向通行，因此时间和票价不同。

❀ 付款时无需向司机支付小费。

❀ 可乘坐打着“空车”灯的出租车。
（空车灯位于副驾驶侧）

❀ 可使用的信用卡种类请见
后排左侧车窗上的标示贴纸。

手指会话提问表 乘坐出租车时敬请利用。

希望告知司机目的地时

请前往下述目的地。
下記の目的地までお願いします。

兼六園	兼六园	近江町市場	近江町市场	長町武家屋敷跡	长町武士宅邸遗迹
ひがし茶屋街	东茶屋街	にし茶屋街	西茶屋街	主計町茶屋街	主计町茶屋街
金沢21世紀美術館	金泽21世纪美术馆	金沢城公園	金泽城公园	鈴木大拙館	铃木大拙馆
香林坊	香林坊	片町	片町	JR金沢駅	JR金泽站

如希望前往上述以外的目的地，请向司机出示地名、地址或地图。

询问到目的地大约需要多少钱时

到目的地大约需要多少钱？
目的地までの料金の目安はいくらですか？

1,000日元以内	1,000～2,000日元	2,000～3,000日元	3,000日元以上
-----------	---------------	---------------	-----------

询问到目的地大约需要多长时间（分钟）时

到目的地大约需要多长时间（分钟）？
目的地までおよそどれぐらい（分）で着きますか？

15分钟以内	15～30分钟	30～60分钟	60分钟以上
--------	---------	---------	--------