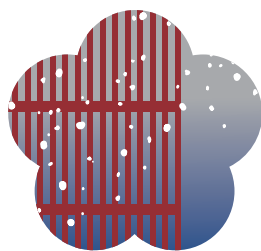
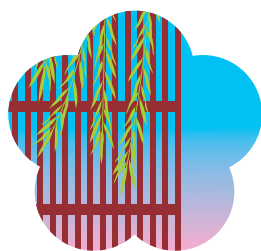
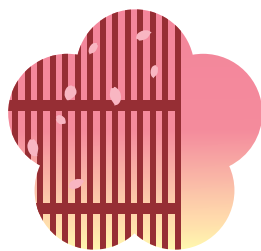


VISIT KANAZAWA

ロゴマニュアル



コンセプト

金沢の魅力をもっと世界の多くの方々へ発信するために、
「VISIT KANAZAWA」のロゴマークは、
主に海外のお客様向けに制作しました。
デザインは、海外から見た日本らしいイメージを元にして、
金沢のシンボルモチーフである「梅」の中に、
金沢ならではの長所である「紅殻格子」のあるイメージを描いています。
また、ロゴマークは春、夏、秋、冬と4タイプあり、
一年を通じた金沢の魅力を四季の移ろいで表現しています。
世界からより多くの人たちに日本の文化都市である
金沢へ訪れていただくきっかけとなるよう、このロゴマークを
本マニュアルをご一読の上、ご活用いただけたら幸いです。

○ロゴマークを使用する際には、次の各事項にご留意ください。

- ・多くの皆様にご使用いただくため、使用者が独自のシンボルマーク、商標、意匠等に相当するものとして独占的に使用することはできません。
- ・次の場合には、使用をご遠慮いただきます。
 1. 金沢市や金沢市観光協会の品位を傷つけ、またロゴマークのコンセプトに反するおそれがあると認められる場合
 2. 定められた使用方法によって使用しないと認められる場合

使用にあたってのお問い合わせ先

○一般社団法人 金沢市観光協会

〒920-0858 石川県金沢市木ノ新保町1番1号 金沢駅構内

TEL: 076-232-5555 email: office@visitkanazawa.jp

■ デザイン



VISIT
KANAZAWA

■ 色指定



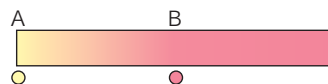
CMYK : C=50% M=100% Y=100%
R G B : R=148 G=37 B=42
特 色 : DIC 2486



CMYK : M=35% Y=10%
R G B : R=246 G=190 B=200
特 色 : DIC 2010



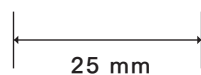
CMYK : K=100%
R G B : R=0 G=0 B=0
特 色 : -



CMYK : A Y=40%
B M=60% Y=20%
R G B : A R=255 G=249 B=177
B R=238 G=134 B=154
特 色 : A DIC 2061
B DIC 275

Bの位置は全体の50%
グラデーション角度:90°

■ 最小サイズ



《WEBの場合》

75 pix

■ デザイン

2-1
横組み



※ 2-1 横組みロゴについては、可読性を保つ範囲で「VISIT KANAZAWA」の大きさを変えて使用することができます。

(例)



2-2
センター組
(マーク大)



■ 最小サイズ

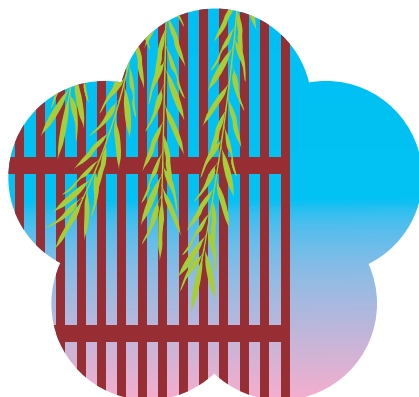


《WEBの場合》

75 pix


50 pix


■ デザイン



VISIT
KANAZAWA

■ 色指定

 CMYK : C=50% M=100% Y=100%
R G B : R=148 G=37 B=42
特 色 : DIC 2486

 CMYK : C=40% Y=100%
R G B : R=171 G=205 B=3
特 色 : DIC 170

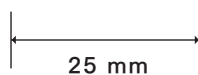
 CMYK : K=100%
R G B : R=0 G=0 B=0
特 色 : -



CMYK : A M=40%
B C=70%
R G B : A R=244 G=180 B=208
B R=0 G=185 B=239
特 色 : A DIC 2238
B DIC 99

Bの位置は全体の50%
グラデーション角度:90°

■ 最小サイズ



《WEBの場合》

75 pix

■ デザイン

2-1
横組み



※ 2-1 横組みロゴについては、可読性を保つ範囲で「VISIT KANAZAWA」の大きさを変えて使用することができます。

(例)



2-3
センター組
(マーク大)



■ 最小サイズ



《WEBの場合》


75 pix


50 pix

■ デザイン

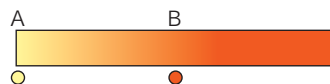


■ 色指定

 CMYK : C=50% M=100% Y=100%
R G B : R=148 G=37 B=42
特 色 : DIC 2486

 CMYK : M=15% Y=10%
R G B : R=246 G=190 B=200
特 色 : DIC 2538

 CMYK : K=100%
R G B : R=0 G=0 B=0
特 色 : -



CMYK : A Y=50%
B M=80% Y=100%
R G B : A R=255 G=247 B=153
B R=234 G=85 B=4
特 色 : A DIC 2090
B DIC 565

Bの位置は全体の**63%**
グラデーション角度:**90°**

■ 最小サイズ



25 mm

《WEBの場合》

75 pix

■ デザイン

2-1
横組み



※ 2-1 横組みロゴについては、可読性を保つ範囲で「VISIT KANAZAWA」の大きさを変えて使用することができます。

(例)



2-3
センター組
(マーク大)



■ 最小サイズ



《WEBの場合》

75 pix

50 pix

■ デザイン



■ 色指定



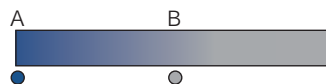
CMYK : C=50% M=100% Y=100%
R G B : R=148 G=37 B=42
特 色 : DIC 2486



CMYK : M=35% Y=10%
R G B : R=246 G=190 B=200
特 色 : -



CMYK : K=100%
R G B : R=0 G=0 B=0
特 色 : -



CMYK : A C=85% M=55% K=30%
B K=40%

R G B : A R=17 G=81 B=143
B R=181 G=181 B=182

特 色 : A DIC 641
B DIC 650

Bの位置は全体の**63%**
グラデーション角度：**90°**

■ 最小サイズ



25 mm

《WEBの場合》

75 pix

■ デザイン

2-1
横組み



※ 2-1 横組みロゴについては、可読性を保つ範囲で「VISIT KANAZAWA」の大きさを変えて使用することができます。

(例)



2-3
センター組
(マーク大)



■ 最小サイズ



《WEBの場合》

75 pix

50 pix

シンボルマーク

シンボルマーク単体で使用することができます。

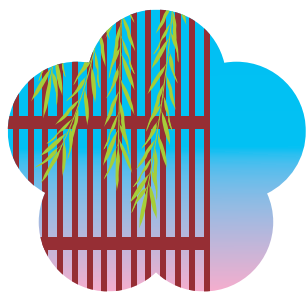
春



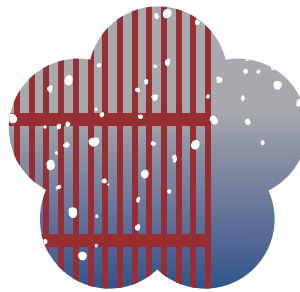
秋



夏



冬



■ 最小サイズ

春



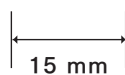
秋



夏



冬



15 mm

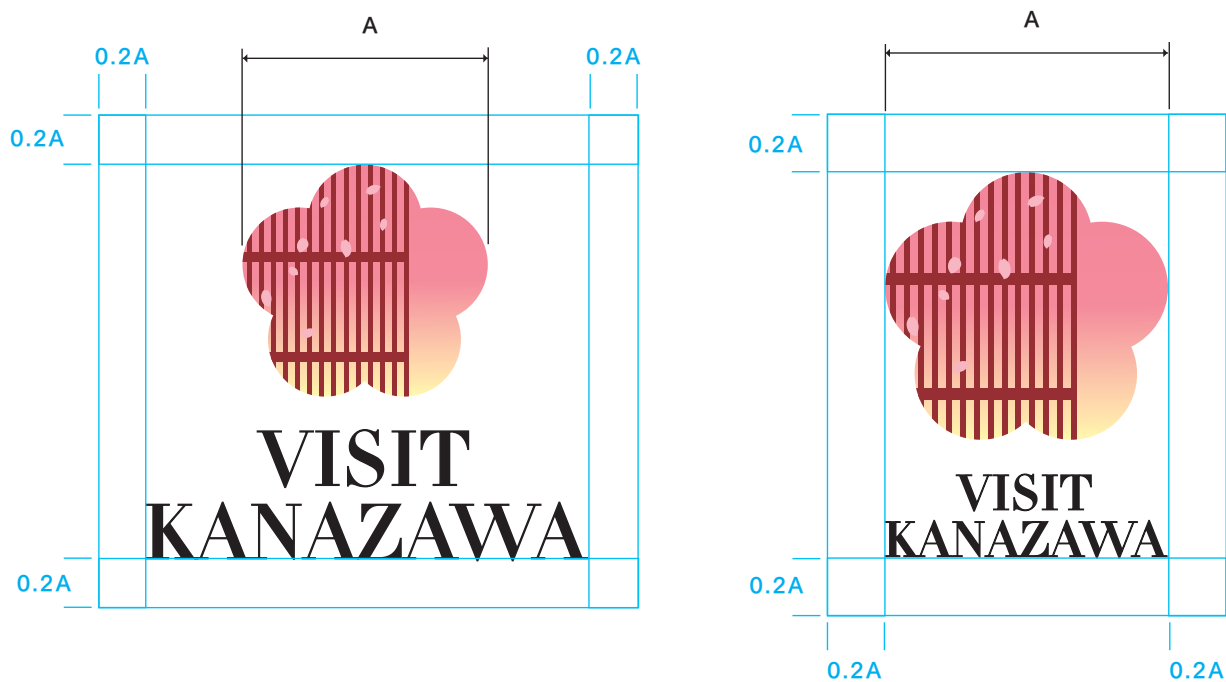
他同じ

《WEBの場合》

50 pix

プロテクトエリア

シンボルマークの天地に対して0.2をかけたサイズを、ロゴ全体の周囲にアイソレーションとして設けてください。



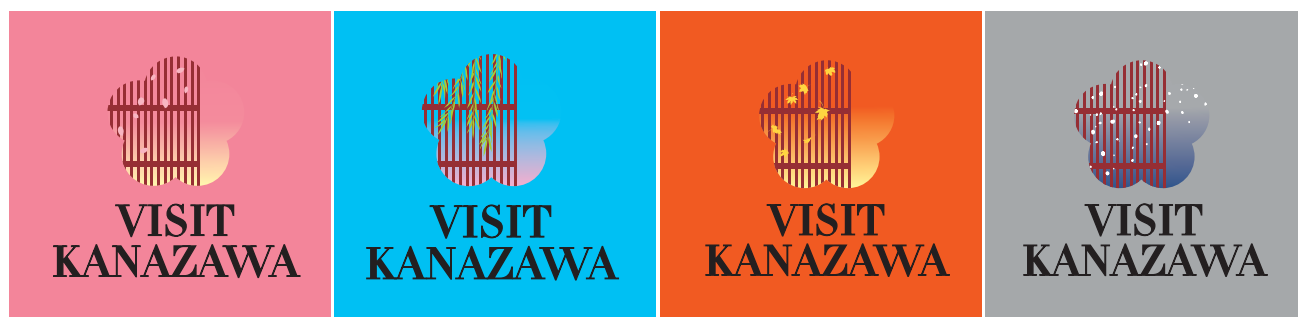
※全てのロゴにおいて共通です。

背景色との関係

○ 基本は白、もしくはロゴの視認性を損なわない淡い背景色



✕ ロゴの近似色は避けてください。



○ 写真の場合は、ロゴを白抜きにすることができます。



※全てのロゴにおいて共通です。

使用禁止例

✕ 変形しない(斜体・長体・平体)



✕ 指定色以外で使用しない
(モノクロも不可)



✕ 分解・加工しない



✕ 書体を変えて使用しない



✕ フチドリしない



✕ 他の要素と組み合わせない



※全てのロゴにおいて共通です。